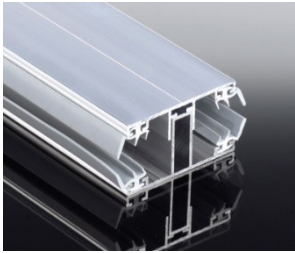
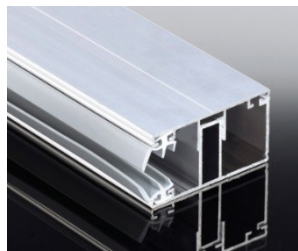


# Montagezubehör für 16mm Stegplatten – Alu/Alu



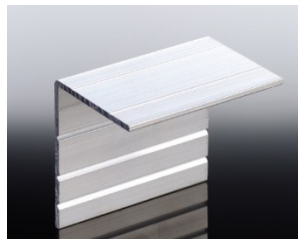
## **Alu-Verbindungskomplettsystem (VK10064)**

Das Alu-Verbindungskomplettsystem besteht aus einem Alu Ober- und Unterprofil mit insgesamt vier eingezogenen Lippendichtungen und dient zur Verbindung von zwei nebeneinander liegenden Stegplatten.



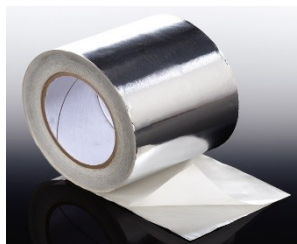
## **Alu-Randkomplettsystem (VK10065)**

Das Alu-Randkomplettsystem besteht aus einem Alu Ober- und Unterprofil mit insgesamt zwei eingezogenen Lippendichtungen. Das Randprofil ist auf einer Seite geschlossen und dient zum seitlichen Abschluss der Längsseiten.



## **Alu-Haltewinkel (VK10083)**

Der Alu-Haltewinkel (auch Bremswinkel/Abschlusswinkel genannt) wird an die untere Stirnseite der Verbindungs- und Randprofile an das Alu-Unterprofil befestigt und verhindert das rausrutschen der Stegplatte.



## **Alu-Klebeband 38mm (VK10084)**

Damit die Stegplatten vor Schmutz in den Kammern bewahrt werden können, müssen die oberen Stirnseiten der Stegplatten luftdicht mit einem Alu-Klebeband abgeklebt werden.

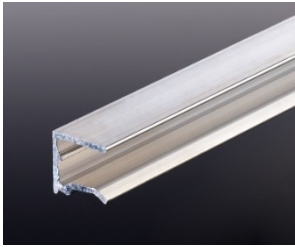


## **Anti-Dust Band /KP-Klebeband (VK10085)**

Durch das Anti-Dust Band/KP-Klebeband verhindert man das Eindringen von Staub und Insekten in den Kammern der Stegplatten. Das Band ist mit einem Filter versehen, um das Kondensat aus der Platte zu leiten.

Dieses Band wird an die untere Stirnseite der Polycarbonat Stegplatte geklebt.

# Montagezubehör für 16mm Stegplatten – Alu/Alu



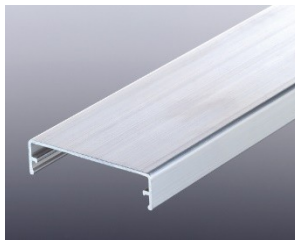
## **Alu-Abschlussprofil (VK10080)**

Nachdem die oberen Stirnseiten mit dem Alu-Klebeband abgedichtet worden sind, verschließen Sie diese Stirnseite mit einem Alu-Abschlussprofil.



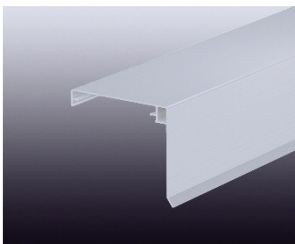
## **Alu-Tropfkantenprofil (VK10079)**

Mit diesem Profil verschließen Sie nach dem Abkleben die unteren Stirnseiten der Stegplatten. Somit kann das Kondenswasser, was sich auf natürlicher Weise bildet, über die Tropfkante abfließen.



## **Alu-Klemmdeckel (VK10077)**

Der Klemmdeckel deckt die Schraubköpfe auf den Alu-Verbindungsprofilen ab. Das Profil wird durch aufclipsen angebracht. Zusätzlich verschönert es die Optik Ihres Daches.



## **Alu-Klemmdeckel mit Wetterschenkel (VK10888.2)**

Der Klemmdeckel deckt die Schraubköpfe auf den Alu-Randprofilen ab. Das Profil wird durch aufclipsen angebracht. Zusätzlich verschönert es die Optik Ihres Daches.



## **Alu-Wandanschluss (VK10076)**

Zur Abdichtung zwischen Ihrem Terrassendach und der Hauswand eignet sich ein Wandanschluss mit eingezogener Lippendichtung. Mittels Schrauben wird der Wandanschluss an die Hauswand befestigt und die Lippendichtung liegt auf den Stegplatten auf.

# Montagezubehör für 16mm Stegplatten – Alu/Alu



## **Haltwinkelschraube (VK10087)**

Edelstahlschraube zum Befestigen der Haltewinkel 4,8x16mm.  
Die Maße der Schrauben kann je nach Verfügbarkeit abweichen!



## **Befestigung Unterprofil auf UK (VK10088)**

Edelstahlschraube zum Befestigen des Alu-Unterprofils  
auf die Holz-Unterkonstruktion - 4,8x38mm  
Die Maße der Schrauben kann je nach Verfügbarkeit abweichen!



## **Befestigung Oberprofil auf Unterprofil (VK10089)**

Edelstahlschraube zum Befestigen des Alu-Oberprofils  
mit dem Alu-Unterprofil – 6,3x32mm  
Die Maße der Schrauben kann je nach Verfügbarkeit abweichen!